



OTA OPEN FACTORY

発行：おおたオープンファクトリー実行委員会

企画：一般社団法人おおたクリエイティブタウンセンター

編集：東京都立大学 岡村研究室

発行日：2021年11月26日

問い合わせ：一般社団法人大田観光協会
電話：03-3734-0202 Mail:oof@o-2.jp



工場見学 LIVE!
ガイドブック

目次

目次.....P.2

ツアー行程.....P.3

ツアーの見どころ.....P.4

テクノFRONT 森ヶ崎.....P.6

株式会社岩間工業所.....P.10

有限会社ファクタスデザイン.....P.12

株式会社Piezo Sonic.....P.14

株式会社
岩間工業所



有限会社
ファクタスデザイン



株式会社
Piezo Sonic



各社 HP は上記 QR コードからご覧いただけます!

ツアーの前に見よう!

タビマエ

動画 コンテンツ	ツアー拠点となる「テクノフロント森ヶ崎」について知ることができる動画を HP にて公開中!
-------------	---

タビナカ (ツアー)

株式会社 岩間工業所	切削加工機や3D プリンターを使ってどのような事業を行っているのか伺います。
有限会社 ファクタスデザイン	デザインから製作・販売までをどのように1つの会社で行っているのかお話を伺います。
株式会社 Piezo Sonic	超音波モーターがどのようなものか、最近はどのような活動をされているのかお話を伺います。

ツアー後に公開予定!

タビアト

HP にて パンフレットを公開	パンフレットを見ながら、ツアーを振り返ることができます。身近な方にツアーで聞いたことをお話してみてください!
--------------------	--

そのほかツアー参加者向けのコンテンツも準備中です!
当日のご案内をお楽しみに!

今回のツアアの見どころについてご紹介します!

工場アパートならではの施設



1 P.8・9で紹介しているように今回ツアアの拠点となる工場アパートには多くの特徴があります。工場見学はもちろんですが、工場アパート自体の説明も途中に入れながらツアアは進んでいくのでぜひそちらもお楽しみに!

実際の作業の様子が見られる!



2 なかなか見られないような、機械が動く様子を動画や資料なども使いながら説明していただきます。

直接質問ができる!



3 今回はオンラインツアアということで、皆様から工場の方への質問をチャットにて随時募集しています!時間の限り、多くの質問に答えて頂こうと思っていますので知りたいこと・分からなかったことはお気軽にチャットへお願いします!

企業間の関係がわかる!



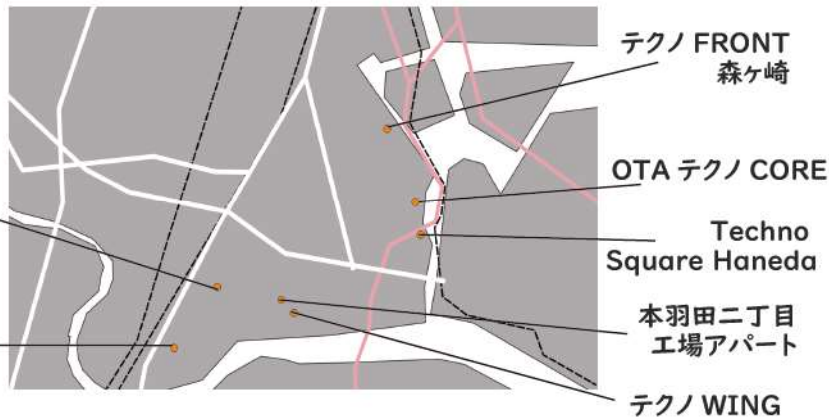
4 テクノ FRONT 内では企業同士が協力して一緒に事業を行っている例も多いそうです。今回のツアアではどのような事業なのかはもちろん、なぜ一緒に事業を行うことになったのかなども伺っていきます。



テクノFRONT 森ヶ崎とは

テクノFRONT 森ヶ崎は大田区大森南に2008年に開設された「工場アパート」と呼ばれる施設です。工作機械をもって金属の加工などを行う企業や機械を持たずに研究開発や設計を行う企業など複数の企業が1つの建物に入居しています。

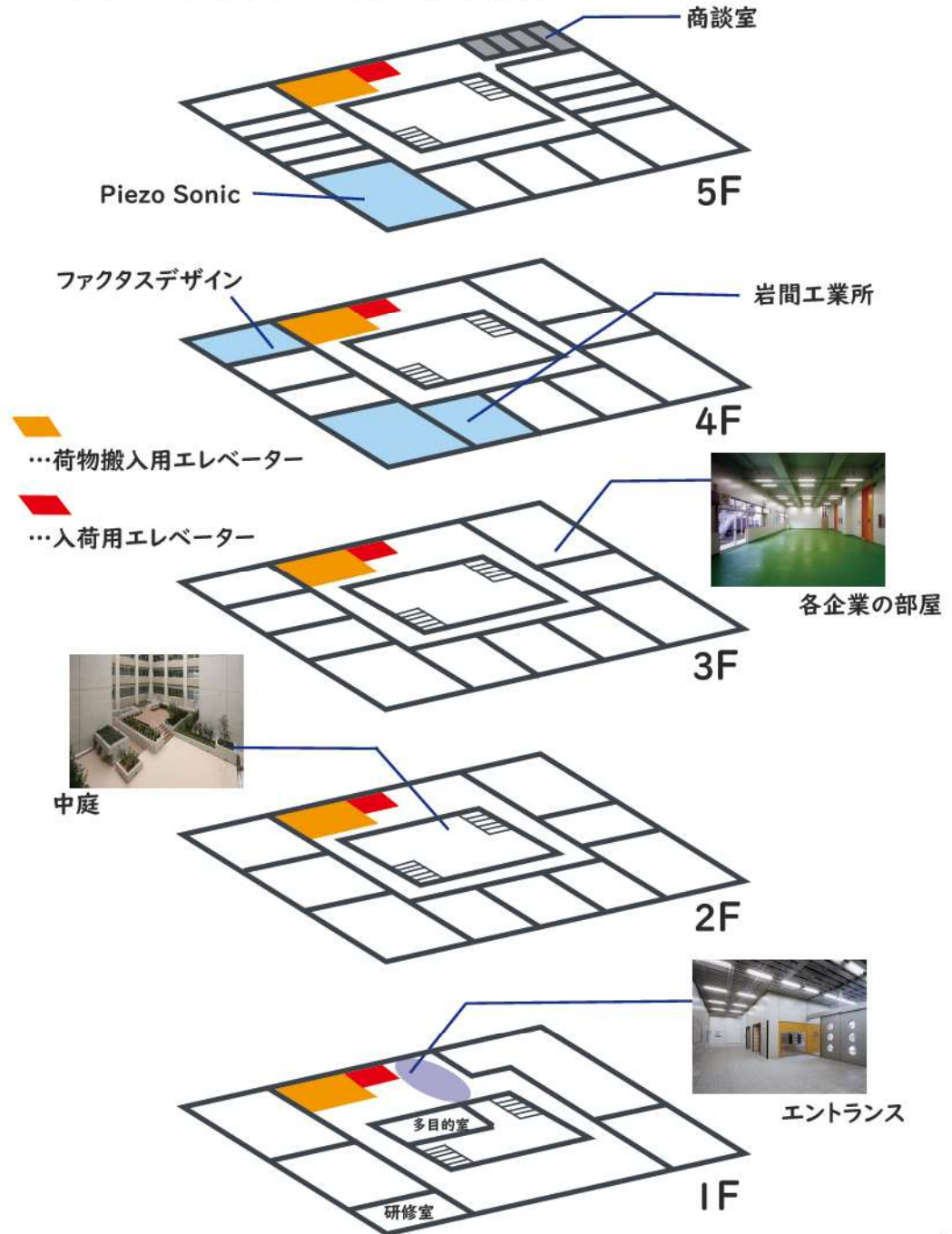
また、大田区には他にも複数の工場アパートや創業支援施設があり、モノづくりに関わる人に手厚い支援を行っていることが分かります。



～～より作成

MAP

テクノFRONTの内部を大公開!



特徴

1



荷物を搬入するための大きなエレベーターです。なんとエレベーターには、フォークリフトを載せることもできるのだとか。ドアが閉まっている状態でもそうですが、開くとなおさらその大きさに圧倒されること間違いなしです！

2



エレベーター同様、廊下もフォークリフトが通ることができるくらい広く作られています。また、ずらりと並ぶ工場の扉の色とエレベーターのドアの色は階ごとに統一されており、同じ建物・構造でも階が変わると異なった印象を感じることができます。このページで紹介しているのは5階の写真ですが当日見学する4階は何色でしょうか…？お楽しみに！

3



企業が入居する前の様子です。普通のアパートとは違って床が頑丈に作られていて1階は1㎡あたり2.5トンの重さに耐えられるのだとか！また、扉も厚く作られているため廊下においても大きな作業音が聞こえることは少なくなっています。

4



奥には羽田空港が！

テクノFRONT森ヶ崎は羽田空港の近くに立地しており、屋上からは飛行機も見ることができます。また、周りには公園や住宅などの施設が多く、工場と生活の距離が近いことも分かります。

テクノFRONTについての説明が動画でも見られます！詳しくはリンクもしくはQRコードからチェック！

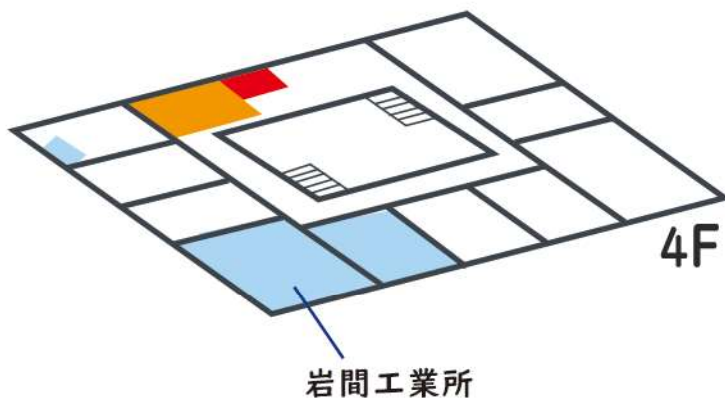




会社について

「切削加工機」という工作機械の製造をメインに行っている会社です。

テクノFRONTの4F、404号室・405号室に入居しています。



切削加工機

切削加工機とは機械のテーブルに材料を置いて、刃物で削る工作機械のことです。岩間工業所の機械は、主にアルミや銅などの軽金属やアクリルなどの樹脂材を削ることを得意としています。

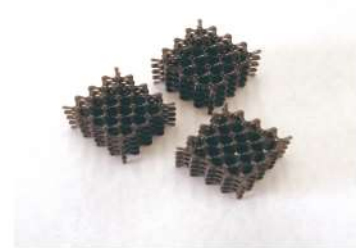
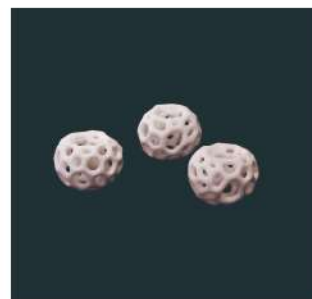
機械がコンパクトなのも特徴で、図面に描いたものを試作品として作りたい設計者やデザイナーの方に人気が高いそうです。初めて機械を使う人にも操作しやすいように自社で開発したタッチパネル式の機械制御装置が搭載されています。



3Dプリンター

岩間工業所は切削加工機の製造をメインに行っている会社ですが、3Dプリンターも設置されています。

3Dプリンターといっても複数種あり、岩間工業所に設置されているプリンターは、下のような複雑な物がプリントできるものや金属を扱えるものなど特徴的なプリンターが多くあります。





会社について

時計から工業用機械まで幅広いデザインを手がけると同時に、オリジナル製品の設計・製造・販売を行っています。

テクノFRONTの4F、401号室に入居しています



設計・デザイン

腕時計・スマートフォンケースなどの生活雑貨から、産業機器、工場設備のような製品まで幅広くデザインを手がけています。たくさんの製品をデザインしてきたからこそその精度の高いモデリングを活かし、その形状をCGとして完成予想図に表現しています。



製造

モデリングしたデータをもとに、社内にある切削加工機で試作品や製品が作られます



販売

自社サイトでの販売も行っており、ネジなどのパーツを選ぶことでカスタマイズができ、オーダーメイドの製品が完成するようになっています。



EC サイトはこちら!



会社について

開発が非常に難しいとされる超音波モータの開発・製造・販売を軸に、人の生活を支えるロボットの研究開発をしています。

テクノFRONTの5F、507号室に入居しています



ピエゾソニックモータ

従来のモータとは異なり、電力ゼロで姿勢保持ができるモータです。駆動源として一般的なマグネットやコイルは利用せず、圧電セラミックの伸縮運動を回転運動に変換し摩擦を利用して回転する超音波モータとなっています。2019年にはグッドデザイン賞を受賞しています。



Mighty

Mightyは搬送用自律移動ロボットで、他企業との共創によって製作されています。デザインは同じテクノフロント内に入居するファクスタデザイン(P.10)が担当したそうです。センサや画像を利用して移動ロボットを目的地に安全に移動させるためのシステムも社内開発中とのこと。食品や機材の搬送だけでなく、移動しながら異常の発見が可能になるため、病院やマンションなどでの使用も期待されています。

